

[www.lasy.gov.pl](http://www.lasy.gov.pl)



**Lasy Państwowe**

**100 LAT**  
1924-2024  
Lasów Państwowych

## **Spotkanie Zespołu ds. Lasów o wiodącej funkcji społecznej**

---

**Gdańsk, 25 września 2024 r.**









## Zasada trwałości lasu

„Gospodarkę leśną prowadzi się według następujących zasad:

- 1) powszechnej ochrony lasów;
- 2) **trwałości utrzymania lasów**;
- 3) ciągłości i zrównoważonego wykorzystania wszystkich funkcji lasów;
- 4) powiększania zasobów leśnych.”

USTAWA z dnia 28 września 1991 r. o lasach (Dz.U.2024.530 z 2024 r.),  
Art. 8 Zasady prowadzenia gospodarki leśnej

„1. [...] zadaniem gospodarki leśnej jest m.in. **zapewnienie trwałości lasu i ciągłości jego wielofunkcyjnej roli** w zagospodarowaniu przestrzennym kraju.

2. [...] zachowanie trwałości lasów jest możliwe dzięki uwzględnianiu w gospodarowaniu zasobami leśnymi naturalnych procesów obserwowanych w przyrodzie[...]

4. Przy kształtowaniu przyszłego obrazu lasów należy brać pod uwagę trendy rozwoju społeczno-gospodarczego kraju, zmiany klimatu oraz potrzeby społeczeństwa, które mogą wpływać na środowisko przyrodnicze.

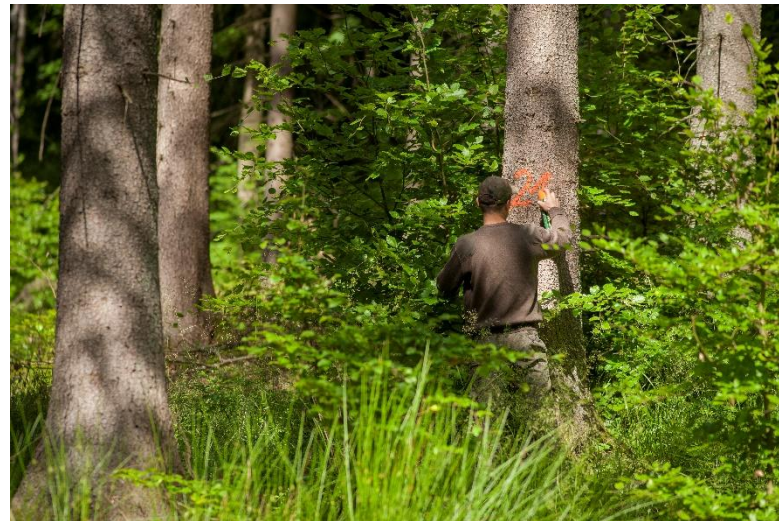
5. Gospodarka leśna XXI wieku powinna opierać się na dobrych i wypracowanych w przeszłości metodach, a jednocześnie być otwarta na innowacje, uwzględniające wszechstronną wiedzę przyrodniczo leśną, oraz respektować uwarunkowania ekonomiczne i społeczne.”



## Zasada trwałości lasu

*Zasada trwałości lasu **ma natomiast charakter bezwzględny i nadrzędny** i obowiązuje także wtedy, kiedy trwałość produkcji, a także sama produkcja nie są wymagane. Obowiązuje ona również wówczas, gdy las nie musi pełnić innych funkcji niż produkcyjna lub też gdy człowiek nie jest tej potrzeby świadomy.”*

Poznański 2004





## Zrównoważony rozwój

- *Potrzeba zintegrowanych działań w obszarze gospodarczym, społecznym i środowiskowym.*
- *Zrównoważony rozwój to solidarność międzypokoleniowa polegająca na znajdowaniu takich rozwiązań gwarantujących dalszy wzrost, które pozwalają na aktywne włączenie w procesy rozwojowe wszystkich grup społecznych, dając im jednocześnie możliwość czerpania korzyści ze wzrostu gospodarczego.*
- *Początkowo dyskusje wokół zrównoważonego rozwoju ograniczały się do potrzeby zmniejszania negatywnego oddziaływania gospodarek na środowisko przyrodnicze.*
- *Z biegiem lat koncepcja nabrała pełniejszego zrozumienia, wyrównując istotę trzech czynników rozwoju: poszanowania środowiska, postępu społecznego i wzrostu gospodarczego.*

[www.gov.pl/web/rozwój-technologie/zrownowazony-rozwój](http://www.gov.pl/web/rozwój-technologie/zrownowazony-rozwój)





## Zrównoważony rozwój



### CEL 15

Chronić, przywrócić oraz promować zrównoważone użytkowanie ekosystemów lądowych, **zrównoważone gospodarowanie lasami**, zwalczać pustynnienie, powstrzymać proces degradacji gleby oraz powstrzymać utratę różnorodności biologicznej.



## Zrównoważony rozwój

*Dzięki lasom możemy oddychać i dbać o swoje zdrowie, pić czystą wodę, unikać negatywnych konsekwencji zmian klimatu, a nawet tworzyć kulturę. Dla większości znanych nam gatunków zwierząt las jest jedynym domem. Zasoby lasu nie są jednak nieograniczone i aby mógł nam służyć, musimy korzystać z niego w sposób zrównoważony.*

***Zrównoważona gospodarka leśna to takie korzystanie z lasu, które pozwala zaspokoić zarówno nasze potrzeby, jak i naszych dzieci oraz przyszłych pokoleń.***

*Zrównoważona gospodarka leśna polega na:*

- *kontrolowanej wycince*
- *dbaniu o leśne zasoby*
- *zachowaniu różnorodności biologicznej*
- *dbaniu o społeczeństwo*



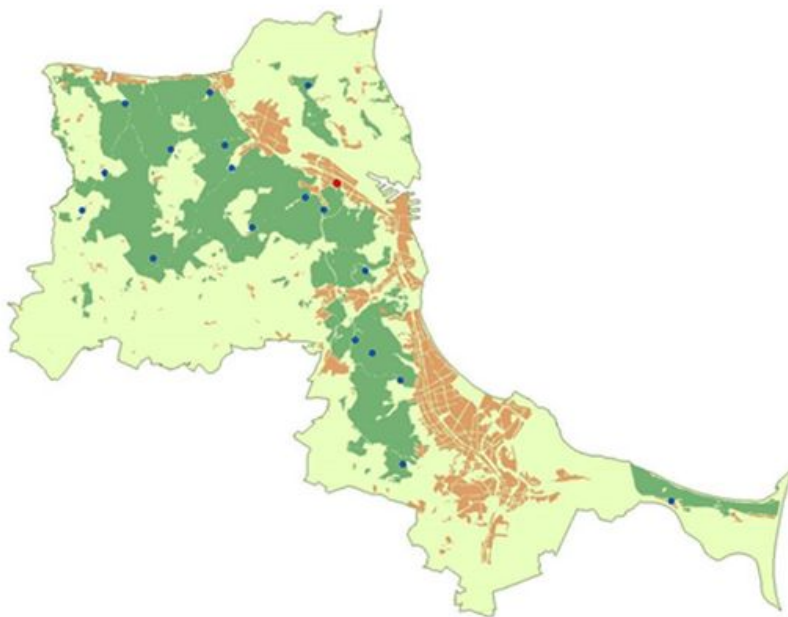




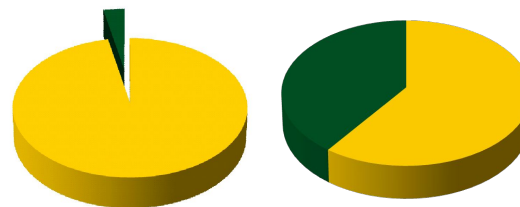




## Gdańsk – Nadleśnictwo/Trójmiasto



Powierzchnia Nadleśnictwa wynosi **20 634 ha**, w tym grunty leśne **19 963 ha** (prawie w całości uznane za **lasy ochronne**).



■ Pomorskie ■ Nadleśnictwo      ■ Pomorskie ■ Nadleśnictwo

Lasy nadleśnictwa to **3% lasów województwa pomorskiego**, ale w zasięgu administracyjnym nadleśnictwa mieszka **40% ludności województwa pomorskiego**



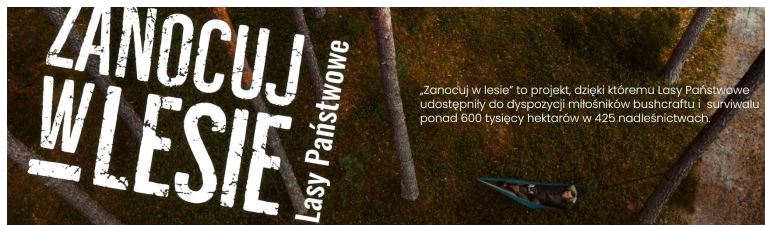
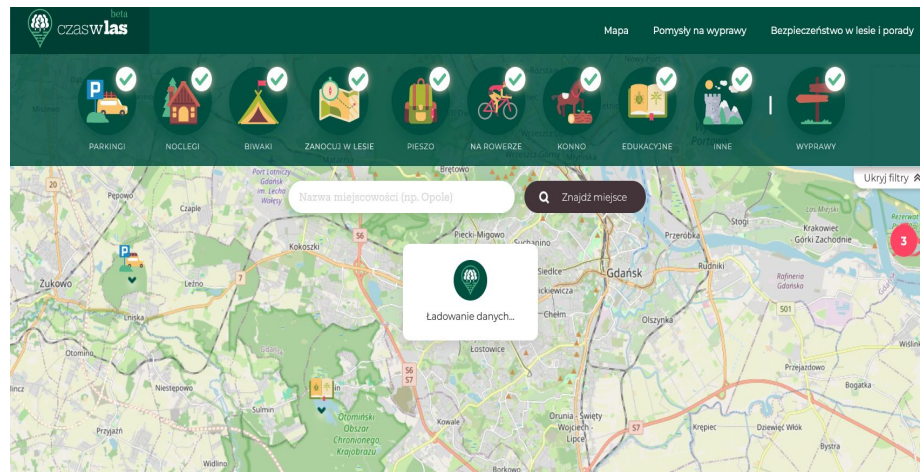
## Nadleśnictwo Gdańsk - Lasy Oliwskie – turystyka i rekreacja

**„Lasy stanowiące własność Skarbu Państwa [...] są udostępniane dla ludności”**

USTAWA z dnia 28 września 1991 r. o lasach (Dz.U.2024.530 Wersja od: 9 kwietnia 2024 r.)

### Infrastruktura turystyczna:

- 16 miejsc postoju pojazdów,
- 88 km szlaków turystycznych pieszych,
- 94 km szlaków rowerowych,
- 11 km ścieżek edukacyjnych,
- 24 miejsca odpoczynku
- 2 place zabaw
- 1 siłownia pod chmurką
- 34 km szlaków konnych,
- 48 km szlaków nordic walking.
- 8 punktów widokowych



### Biegam Bo Lubię Lasy







## Nadleśnictwo Gdańsk - Lasy Oliwskie – różnorodność wykorzystania



FUNKCJA  
PRZYRODNICZA



FUNKCJA  
SPOŁECZNA



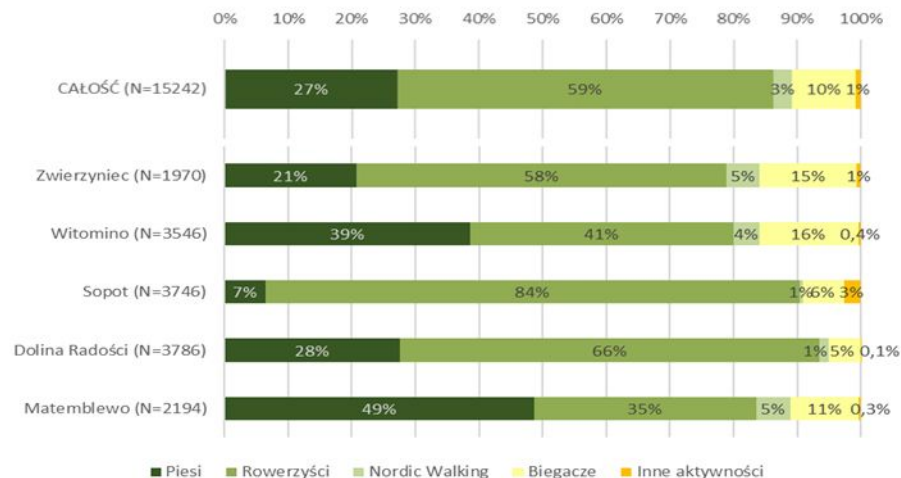
FUNKCJA  
GOSPODARCZA



## Nadleśnictwo Gdańsk - Lasy Oliwskie – turystyka i rekreacja

### OPRACOWANIE MIERNIKÓW I NARZĘDZI POMIARU EFEKTYWNOŚCI WYKORZYSTANIA OBIEKTÓW TURYSTYCZNYCH LASÓW PAŃSTWOWYCH 15.12.2017

Sprawozdanie końcowe Temat badawczy numer 20/15 zrealizowany przez Universität für Bodenkultur (BOKU) na zlecenie Dyrekcji Generalnej Lasów Państwowych



RYC. 54. UDZIAŁ AKTYWNOŚCI REKREACYJNYCH ŁĄCZNIE ORAZ W POSZCZEGÓLNYCH LOKALIZACJACH POMIAROWYCH W NADLEŚNICTWIE GDAŃSK

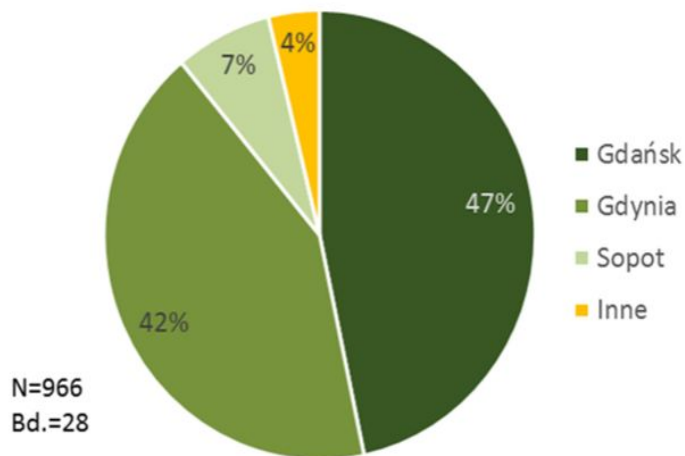




## Nadleśnictwo Gdańsk - Lasy Oliwskie – turystyka i rekreacja

### OPRACOWANIE MIERNIKÓW I NARZĘDZI POMIARU EFEKTYWNOŚCI WYKORZYSTANIA OBIEKTÓW TURYSTYCZNYCH LASÓW PAŃSTWOWYCH 15.12.2017

Sprawozdanie końcowe Temat badawczy numer 20/15 zrealizowany przez Universität für Bodenkultur (BOKU) na zlecenie Dyrekcji Generalnej Lasów Państwowych



RYC. 66. MIEJSCE ZAMIESZKANIA RESPONDENTÓW (N=966)

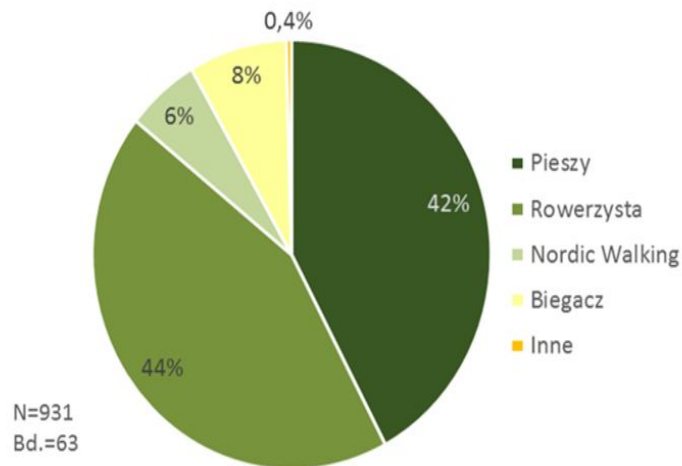




## Nadleśnictwo Gdańsk - Lasy Oliwskie – turystyka i rekreacja

### OPRACOWANIE MIERNIKÓW I NARZĘDZI POMIARU EFEKTYWNOŚCI WYKORZYSTANIA OBIEKTÓW TURYSTYCZNYCH LASÓW PAŃSTWOWYCH 15.12.2017

Sprawozdanie końcowe Temat badawczy numer 20/15 zrealizowany przez Universität für Bodenkultur (BOKU) na zlecenie Dyrekcji Generalnej Lasów Państwowych



RYC. 78. OBSERWOWANY TYP AKTYWNOŚCI REKREACYJNEJ RESPONDENTÓW BADANIA ANKIETOWEGO W TERENIE  
2015/2016 (N=931)

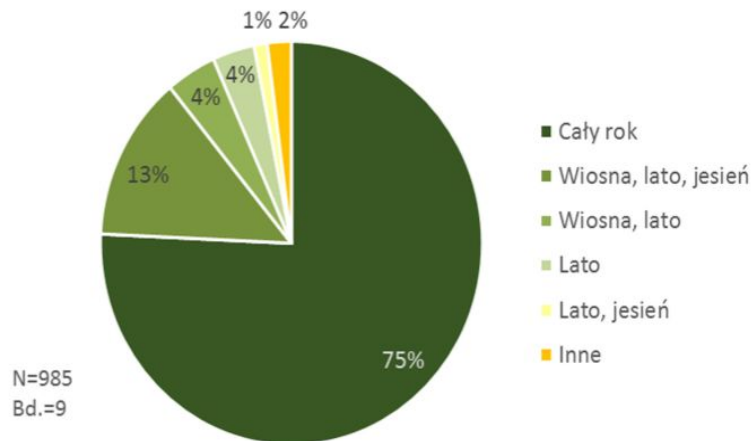




## Nadleśnictwo Gdańsk - Lasy Oliwskie – turystyka i rekreacja

### OPRACOWANIE MIERNIKÓW I NARZĘDZI POMIARU EFEKTYWNOŚCI WYKORZYSTANIA OBIEKTÓW TURYSTYCZNYCH LASÓW PAŃSTWOWYCH 15.12.2017

Sprawozdanie końcowe Temat badawczy numer 20/15 zrealizowany przez Universität für Bodenkultur (BOKU) na zlecenie Dyrekcji Generalnej Lasów Państwowych



RYC. 83. PORY ROKU ODWIEDZANIA TRÓJMIEJSKIEGO PARKU KRAJOBRAZOWEGO PRZEZ RESPONDENTÓW BADANIA ANKIETOWEGO W TERENIE 2015/2016 (N=985)

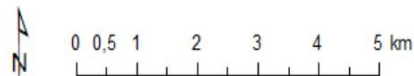


## Nadleśnictwo Gdańsk - Lasy Oliwskie – turystyka i rekreacja

OPRACOWANIE MIERNIKÓW I NARZĘDZI POMIARU EFEKTYWNOŚCI WYKORZYSTANIA OBIEKTÓW TURYSTYCZNYCH  
LASÓW PAŃSTWOWYCH 15.12.2017.

ROZMIESZCZENIE PRZESTRZENNE OSÓB ODWIEDZAJĄCYCH TPK 4. DOLINA RADOŚCI, 5. MATEMBLEWO

P5 - Matemblewo



P4 - Dolina Radości



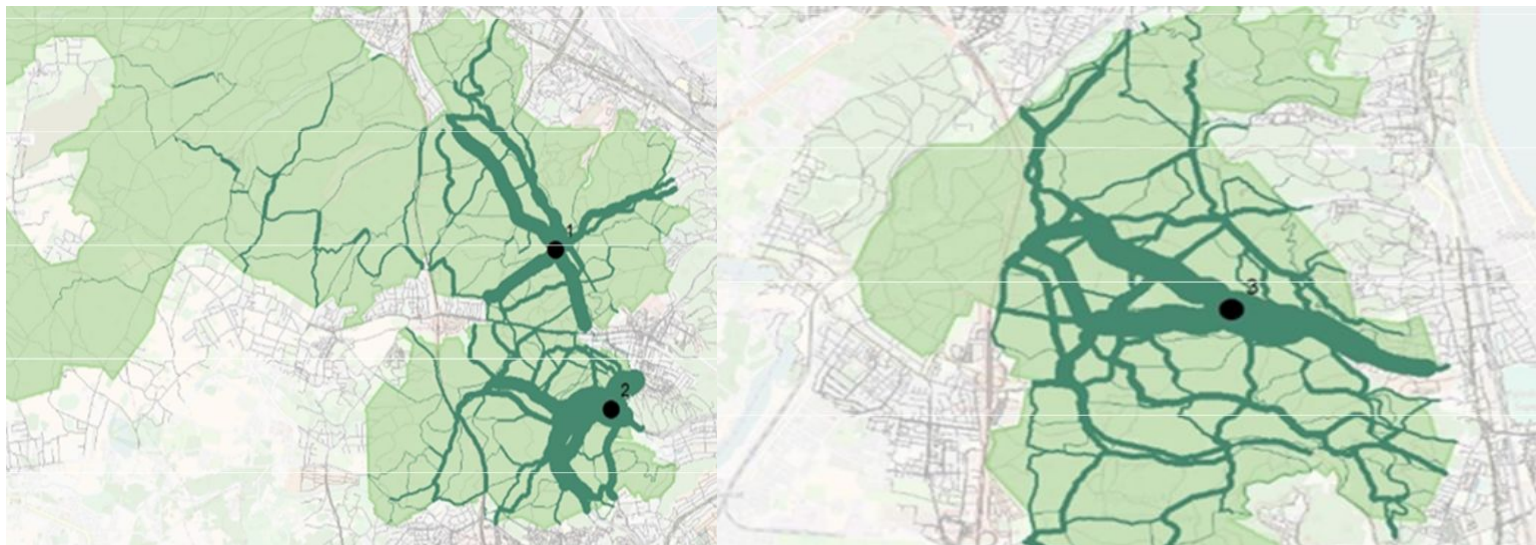




## Nadleśnictwo Gdańsk - Lasy Oliwskie – turystyka i rekreacja

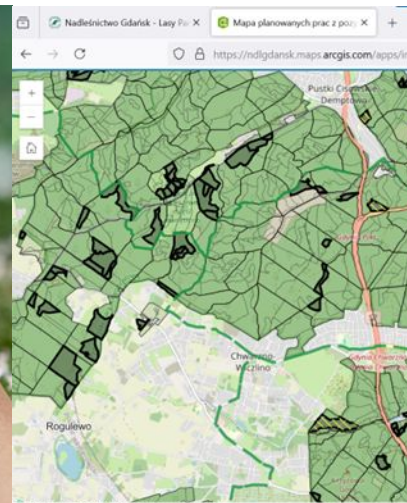
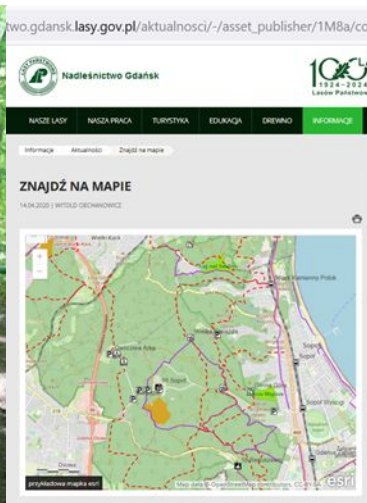
OPRACOWANIE MIERNIKÓW I NARZĘDZI POMIARU EFEKTYWNOŚCI WYKORZYSTANIA OBIEKTÓW TURYSTYCZNYCH  
LASÓW PAŃSTWOWYCH 15.12.2017

ROZMIESZCZENIE PRZESTRZENNE OSÓB ODWIEDZAJĄCYCH TPK 1. ZWIERZYNIEC, 2. WITOMINO, 3. SOPOT,



## Nadleśnictwo Gdańsk – Lasy Oliwskie - komunikacja

- budowa i utrzymanie relacji ze społecznością lokalną w latach 2022 – 2024 udzielono odpowiedzi na 133 wnioski w tym 62 pochodzące od osób fizycznych.
- 13 spraw dotyczyło uwag do prowadzenia gospodarki leśnej oraz 4 sprawy dotyczyły uszkodzenia dróg leśnych
- własne kanały komunikacyjne (media społecznościowe, strona internetowa),
- 22 tyś. obserwujących na fb w tym 21 tyś. polubień

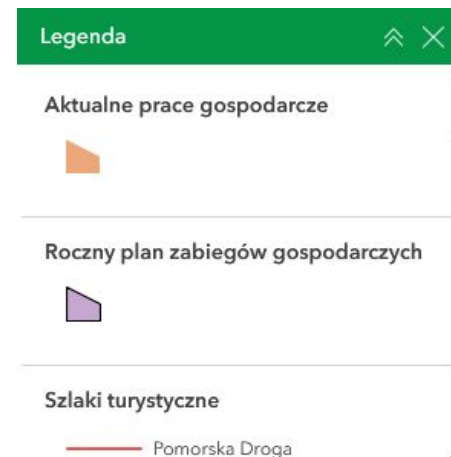
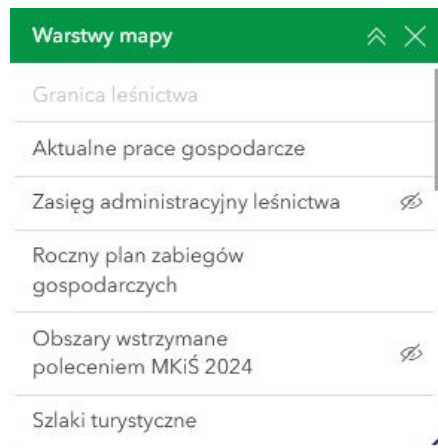
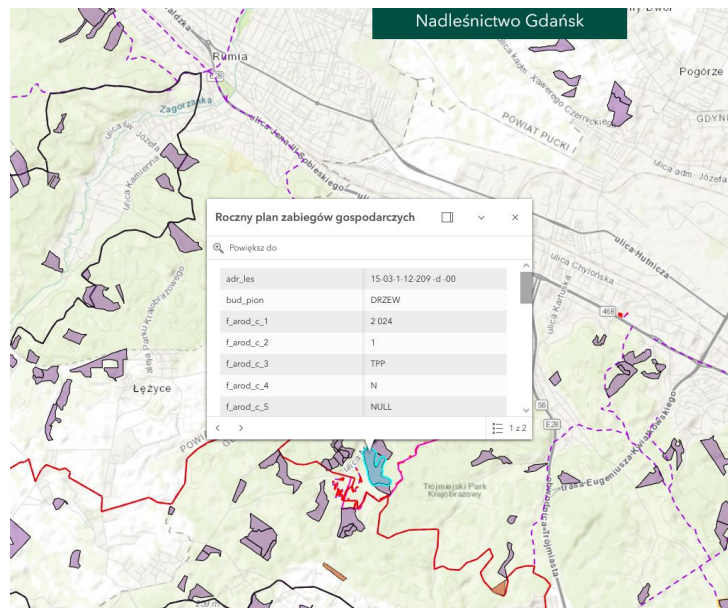






## Nadleśnictwo Gdańsk – Lasy Oliwskie - komunikacja

strona www – zabiegi wykonywane w danym roku: <https://experience.arcgis.com/experience/06070c6691034a19851e40754df123b3/>





## Nadleśnictwo Gdańsk – Lasy Oliwskie - modyfikacja gospodarki leśnej

**Wszystkie lasy zarządzane przez Nadleśnictwo Gdańsk, z wyjątkiem terenów objętych zakazem wstępu wynikającym z objęcia ich ochroną prawną, jak również terenów dzierżawionych przez inne podmioty państwowe, zostają zaliczone do lasów o zwiększonej funkcji społecznej.**

Wszystkie lasy objęte niniejszym zarządzeniem zostają zaliczone do strefy intensywnego oddziaływania społecznego, z uwagi na bliskość miast, osiedli mieszkaniowych i głównych szlaków turystycznych oraz związane z tym całoroczne intensywne korzystanie z lasu przez społeczeństwo

**Cele priorytetowe działań w lasach o zwiększonej funkcji społecznej obejmują realizację wielofunkcyjnej gospodarki leśnej, utrzymanie właściwego stanu sanitarnego i stabilności drzewostanów, z zachowaniem charakteru oraz walorów krajobrazowych lasu.**

Planowanie i realizacja działań w ramach gospodarki leśnej powinna w zwiększonym zakresie uwzględniać intensywność użytkowania rekreacyjnego lasu przez społeczeństwo

Zarządzenie Nr 29 Nadleśniczego  
Nadleśnictwa Gdańsk z 9 września 2023 r.

Zarządzenie nr 29/2023  
Nadleśniczego Nadleśnictwa Gdańsk  
z dnia 09.09.2023 roku

w sprawie lasów o zwiększonej funkcji społecznej

(znak spr.: ZG-7160.1.2023)

Na podstawie Zarządzenia Dyrektora Generalnego Lasów Państwowych nr 58 z dnia 5 lipca 2022 r. w sprawie wytycznych do zagospodarowania lasów o zwiększonej funkcji społecznej na gruntach w zarządzie Lasów Państwowych, **zarządzam** co następuje:

### § 1

#### Lasy o zwiększonej funkcji społecznej

Wszystkie lasy zarządzane przez Nadleśnictwo Gdańsk, z wyjątkiem terenów objętych zakazem wstępu wynikającym z objęcia ich ochroną prawną, jak również terenów dzierżawionych przez inne podmioty państwowe, zostają zaliczone do lasów o zwiększonej funkcji społecznej.

### § 2

#### Przynależność lasów o zwiększonej funkcji społecznej do stref oddziaływania

Wszystkie lasy objęte niniejszym zarządzeniem zostają zaliczone do strefy intensywnego oddziaływania społecznego, z uwagi na bliskość miast, osiedli mieszkaniowych i głównych szlaków turystycznych oraz związane z tym całoroczne intensywne korzystanie z lasu przez społeczeństwo.

### § 3

#### Priorytety gospodarki leśnej w lasach o zwiększonej funkcji społecznej

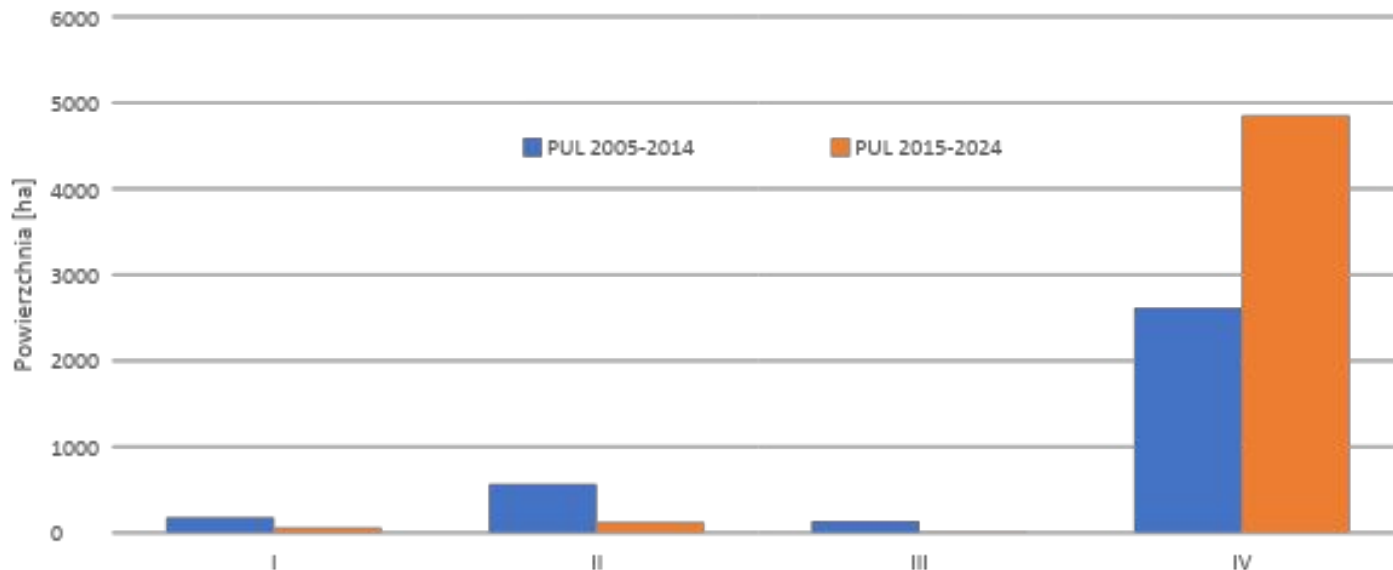
1. Cele priorytetowe działań w lasach o zwiększonej funkcji społecznej obejmują realizację wielofunkcyjnej gospodarki leśnej, utrzymanie właściwego stanu sanitarnego i stabilności drzewostanów, z zachowaniem charakteru oraz walorów krajobrazowych lasu.





## Nadleśnictwo Gdańsk – Lasy Oliwskie –modyfikacja gospodarki leśnej

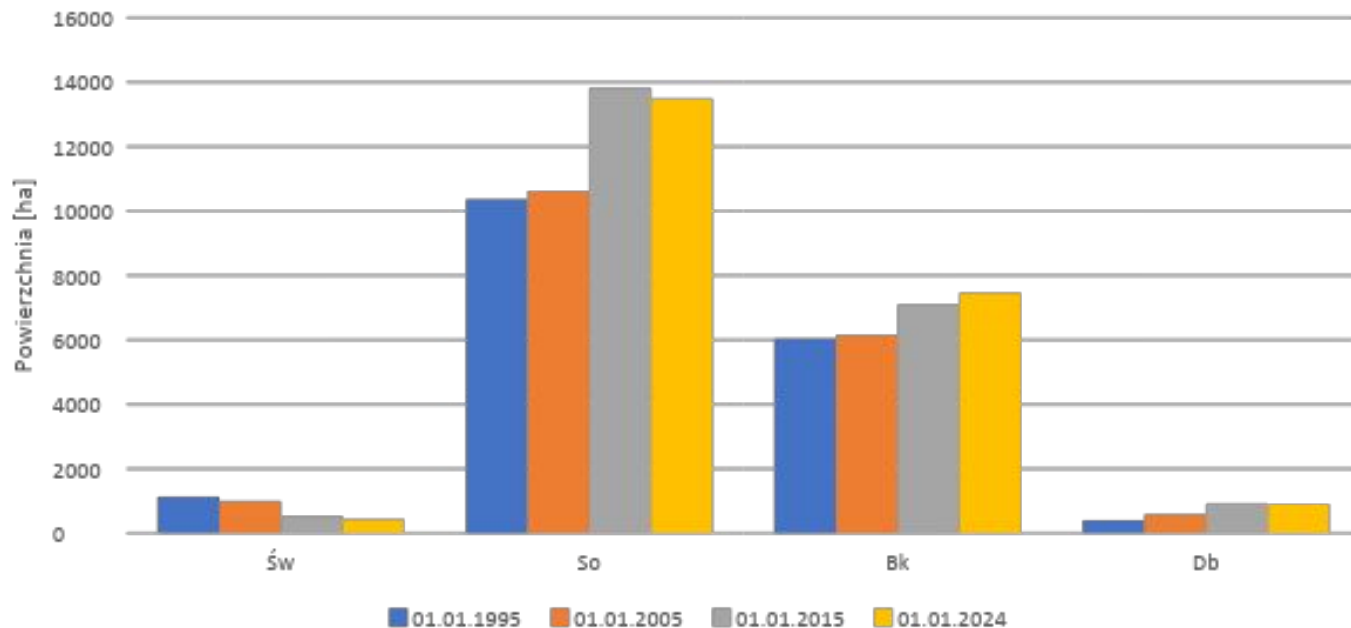
Zestawienie powierzchni manipulacyjnej projektowanych rębni na 10 lat PUL





## Nadleśnictwo Gdańsk – Lasy Oliwskie- modyfikacja gospodarki leśnej

Zmiany udziału powierzchniowego dla świerka, sosny, buka i dęba w okresie 1995-2024

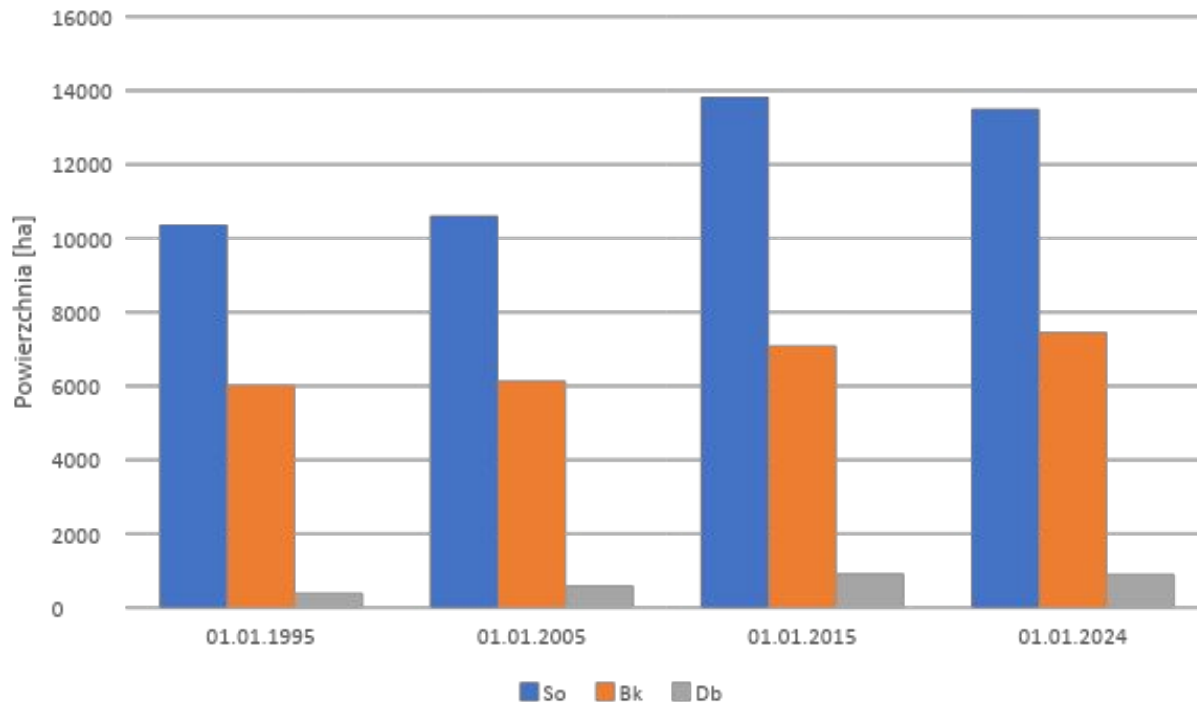






## Nadleśnictwo Gdańsk – Lasy Oliwskie -modyfikacja gospodarki leśnej

Zmiany udziału powierzchniowego dla sosny, buka i dęba w okresie 1995-2024





## Nadleśnictwo Gdańsk – Lasy Oliwskie –modyfikacja gospodarki leśnej

Rębnia I zupełna (Gniewowo- L. Sopieszyno 2006 r.)

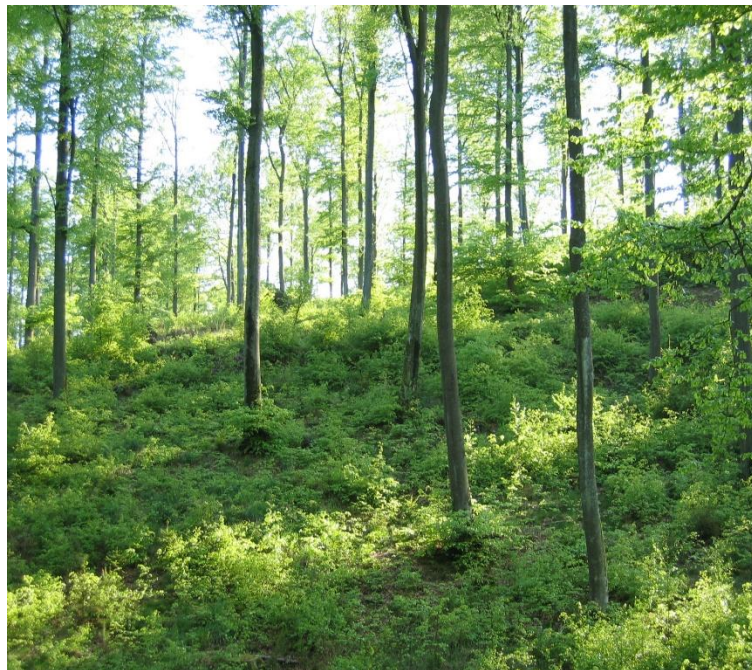






## Nadleśnictwo Gdańsk – Lasy Oliwskie – modyfikacja gospodarki leśnej

### Proces odnowienia rębnią II częściową







Las Państwowy

## Nadleśnictwo Gdańsk – Lasy Oliwskie – modyfikacja gospodarki leśnej

Proces odnowienia rębnią III gniazdową







## Nadleśnictwo Gdańsk – Lasy Oliwskie – modyfikacja gospodarki leśnej

Proces odnowienia rębnią IV d stopniową gniazdową udoskonaloną







Las Państwowy

## Nadleśnictwo Gdańsk – Lasy Oliwskie – modyfikacja gospodarki leśnej

Proces odnowienia rębnią V przerębową





## Nadleśnictwo Gdańsk – Lasy Oliwskie – modyfikacja gospodarki leśnej

### WYZWANIA

- ❑ Jak dalej kształtować styk lasu z miastem?
- ❑ Czy intensyfikować walory krajobrazowe czy przyrodnicze?
- ❑ Jakie są główne dla społeczności lokalnej obszary które wymagają szczególnej uwagi i w jakim zakresie?
- ❑ Jakie obszary rzeczywiście wymagają od nas, we wspólnym porozumieniu zmiany sposobu zagospodarowania zasobów leśnych?



[www.lasy.gov.pl](http://www.lasy.gov.pl)

# Dziękuję za uwagę

Regionalna Dyrekcja  
Lasów Państwowych w Gdańsku  
ul. Rogaczewskiego 9/19, 80-804 Gdańsk

[rdlp@gdansk.lasy.gov.pl](mailto:rdlp@gdansk.lasy.gov.pl)  
tel.: +48 58 321 22 20